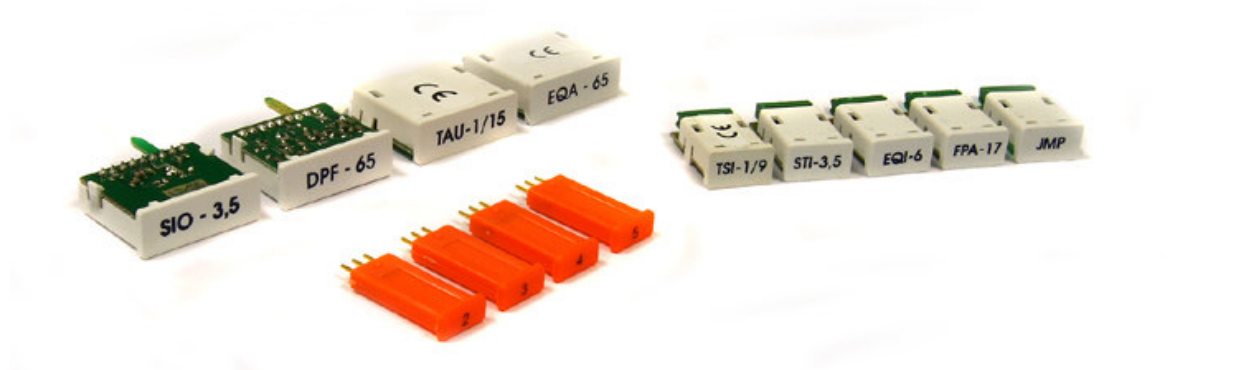


Широкополосные усилители

Заменяемые модули

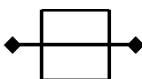


RoHS



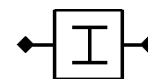
- Специальные заменяемые модули для широкополосных усилителей производства TELKOM-TELMOR
- Широкая гамма доступных типов
- Возможность быстрой реконфигурации параметров сигналов в усилителях
- Производство модулей в технологии SMD – это повторяемость параметров.

Технические параметры



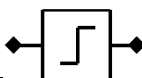
Переключатель JMP

Тип	Рабочий диапазон	Затухание
JMP	5...1000 МГц	0 дБ



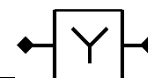
Аттенюатор JXP

Тип	Рабочий диапазон	Затухание
JXP-xx	5...1000 МГц	0...20дБ, шаг 1дБ



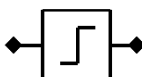
Междуступенчатый корректор EQI

Тип	Затухание для 110МГц	Затухание для 862 МГц
EQI-3	3 дБ	< 0,5 дБ
EQI-6	6 дБ	< 0,5 дБ
EQI-9	9 дБ	< 0,5 дБ
EQI-12	12 дБ	< 0,5 дБ



Разделительный фильтр DPF

Тип	Диапазон КОС	Диапазон прямого канала
DPF 30	5...30 МГц	47...862 МГц
DPF 42	5...42 МГц	57...862 МГц
DPF 55	5...55 МГц	75...862 МГц
DPF 65	5...65 МГц	87...862 МГц



Корректор пассивного КОС - EQP

Тип	Рабочий диапазон
EQP 30	5...30 МГц
EQP 42	5...42 МГц
EQP 55	5...55 МГц
EQP 65	5...65 МГц



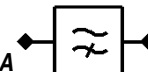
Корректор активного КОС - EQA

Тип	Рабочий диапазон
EQA 30	5...30 МГц
EQA 42	5...42 МГц
EQA 55	5...55 МГц
EQA 65	5...65 МГц



Разветвитель вход/выход - SIO 3,5

Тип	Затухание Input/Output 1	Затухание Input/Output 2
SIO 3,5	3,7 дБ	3,7 дБ



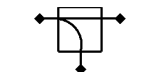
Нижнезапорный фильтр в КОС - FPA

Тип	Запорный диапазон	Диапазон передачи
FPA-17	5...17 МГц	>17 МГц



Междуступенчатый ответвитель TSI

Тип	Затухание канал 1	Затухание канал 2
TSI 2/6	6 дБ	2 дБ
TSI 1/9	9 дБ	1дБ
TSI 1/12	12 дБ	1дБ
TSI 1/14	14 дБ	1 дБ



Вход/выход ответвитель TAU

Тип	Затухание Input/Output 1	Затухание Tap/Output2
TAU 1,5/8	8 дБ	1,5 дБ
TAU 1/10	10дБ	1дБ
TAU 1/12	12 дБ	1дБ
TAU 1/15	15 дБ	1 дБ
TAU 1/18	18 дБ	1дБ



Междуступенчатый разветвитель STI 3,5

Тип	Затухание канал 1	Затухание канал 2
STI 3,5	3,7дБ	3,7 дБ

Технические параметры могут быть изменены.

www.telmor.pl